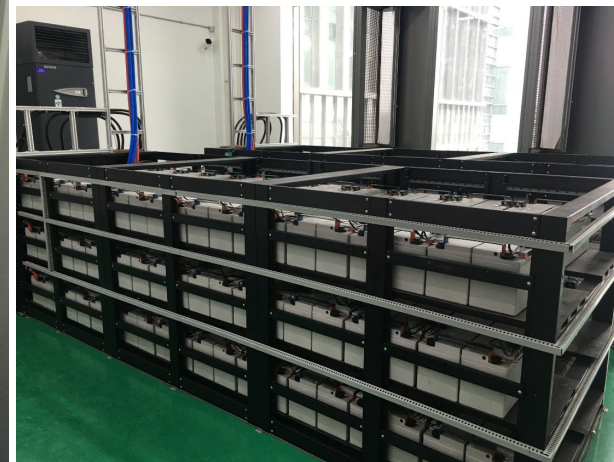


轨道交通案例：深圳地铁6,7,8,9,10,11号线

项目背景

2015年，深圳地铁六条整线（近140个站）同时开工建设，为当时同时开工规模较大，建设速度较快的项目。



Powered by HOPPECKE

- ✓ 通信集成UPS（power.com SB系列xxxxx只，涉及x个总包，x个电源分包）
- ✓ 应急照明系统（net.power 系列xxxxx只，涉及x个EPS主机厂商）
- ✓ 荷贝克在轨道交通行业电池产品进一步深入人心